

중.고등학교 건물 신축을 위한 후원금 약정서

이화스텝 유.초등학교는 2009년 10월, 유치원 1학급(30명) 초등학교 1학급(30명)으로 시작을 하였습니다.

8년이 지난 2017년 현재 유치원 71명(2학급), 초등학교 176명(1학년-6학년), 중학교 71명(1학년-2학년) 총 328명으로 학생수가 5배이상 증가하였습니다.

2017년 10월이 되면 중학교 3학년 진급생이 생기고, 2018년 고등학교 개교를 앞두고 있습니다. 이에 중.고등학교 건물 신축을 더 이상 미룰 수 없는 상황에 처하게 되었습니다.

130여년 전 어두웠던 조선에 스크랜튼 선교사님을 보내 주셔서, 한명의 학생이 오늘의 이화의 씨앗이 된 것을 떠올리지 않을 수 없습니다. 그 이화는 오늘도 하나님 사랑이 얼마나 깊고 큰 것인지를 눈으로 보게 해 줍니다. 캄보디아는 한국과 동일하게 킬링필드라는 내전을 겪은 나라로서 지식인들이 대거 제거된 상황에서 가장 큰 피해자는 어린이들일 수 밖에 없습니다. 이화의 시작을 잇을 수 없는 분들이 아시아교육봉사회를 시작하게 되었고 유치원과 초등학교로부터 시작하여 이제 중고등학생들을 키워내야 하는 시점에 이르게 된 것입니다.

아래 내용을 참조해 주시고 후원을 부탁드립니다.

그 믿음의 손길을 통해 하나님의 사랑이 얼마나 큰 것인지를 깨닫는 놀라운 역사가 함께 하리라 믿습니다. 감사드립니다.

2017 . 4 아시아교육봉사회 드림

- 내 용 -

1. 건축기간
2. 건축예산
3. 신축공사 선금 및 기성금 지급 세부사항
4. 중고등학교 건물 조감도 및 Site Plan
5. 후원안내
 - (1) 참여방법
 - (2) 세재혜택
 - (3) 후원약정서

1. 건축기간 : 2017. 4 - 2018. 3 (약 1년간 예상)

2. 건축예산 : 총 980,000\$ (한화 약 12억원)

3. 신축공사 선금 및 기성금 지급 세부사항 (6차에 걸쳐 지급)

회차	기성금 신청 구분	기성율 및 기성금 지급금액			선금 및 기성금 지급시기	한화 환산액
		기성율	누적 기성율	지급금액		
1	선금급	15%	15%	\$147,000	계약 후 일주일 이내 (공사준비 및 자재구입비) ->2017년 4월 13일까지	1억 7천 6백만원
2	G층 바닥 마감	24%	39%	\$235,200	기성금 신청 후 일주일 이내 ->2017년 6월 25일까지	2억 7천 6백만원
3	1층 슬라브 마감	19%	58%	\$186,200	기성금 신청 후 일주일 이내 ->2017년 9월 25일까지	2억 2천 4백만원
4	지붕 골조 마감	19%	77%	\$186,200	기성금 신청 후 일주일 이내 ->2017년 10월 25일까지	2억 2천 4백만원
5	1층 천정 마감	14%	91%	\$137,200	기성금 신청 후 일주일 이내 ->2018년 1월 10일까지	1억 6천 5백만원
6	준공(공사 완료)	9%	100%	\$88,200	기성금 신청 후 일주일 이내 ->2018년 3월 31일까지	1억1천만원
	계	100%		\$980,000		약 12억원

⋮

..

4. 중고등학교 건물 조감도 및 Site Plan : 총 2층 건물 (2,586m²)

1층 : 중학교 건물에 교실 3개, 교무실, 교장실, 회의실, 행정실, 교육자료실,
상담양호실, 남녀화장실

고등학교 건물에 교실 3개, 특별활동실 2개(컴퓨터, 언어훈련, 음악, 미술
다양한 용도로 활용 가능토록 함), 교목실, 배사 사무국, 남녀화장실
(1,170m²)

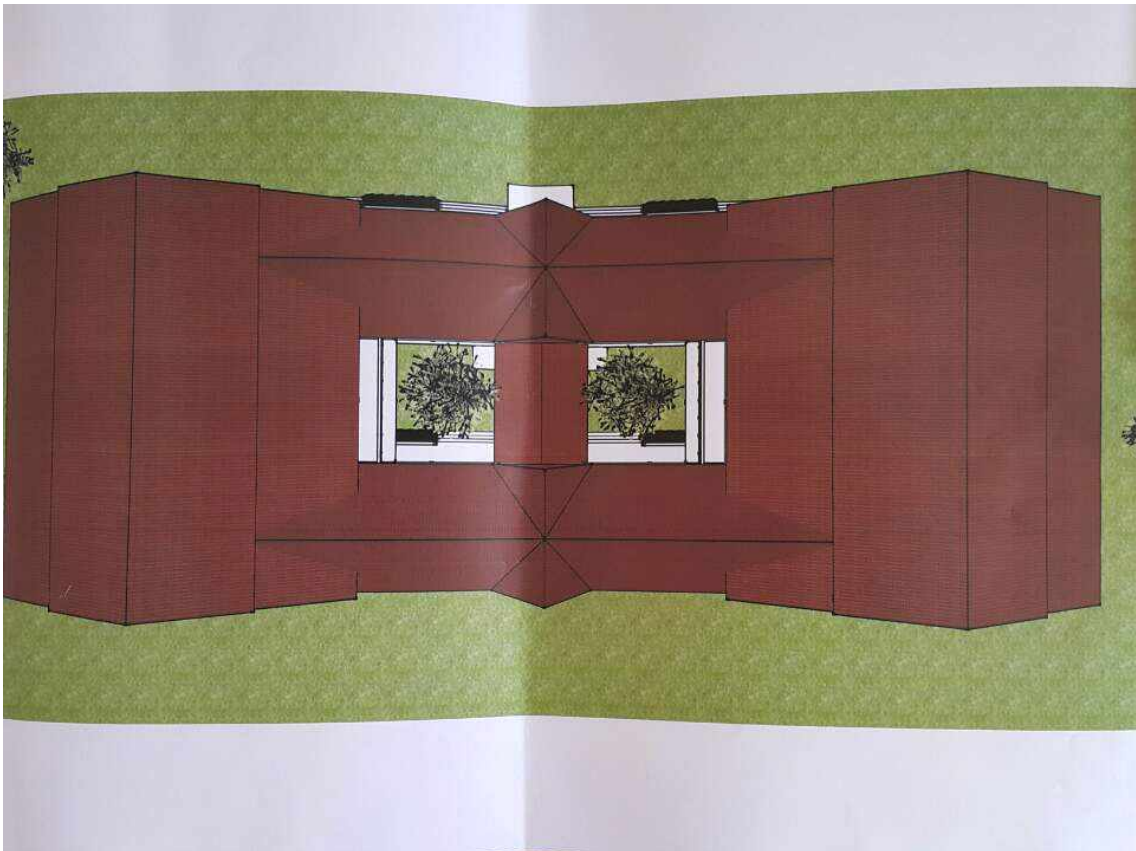
2층 : 체육관, 강당, 남녀화장실 (1,416m²)

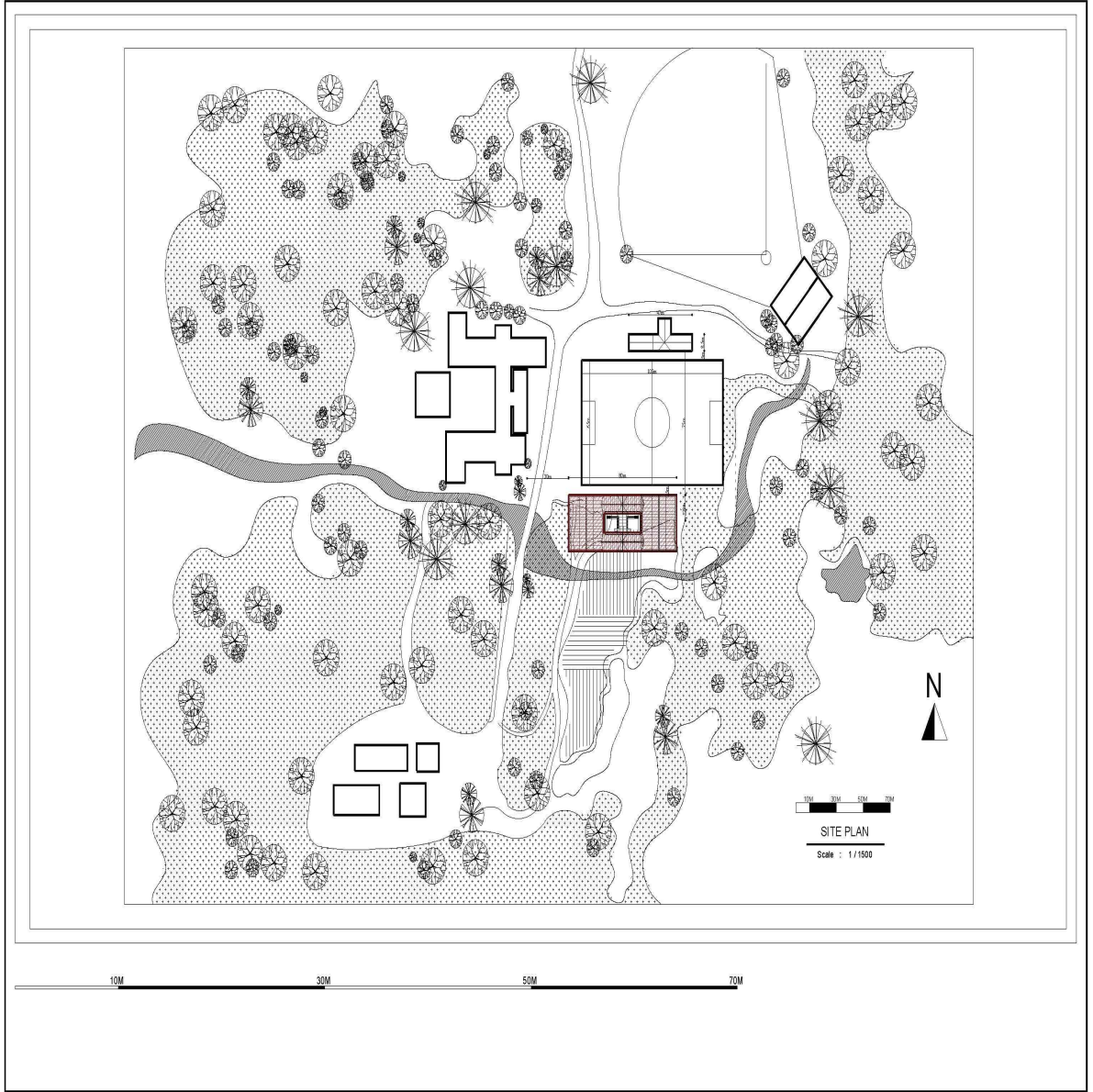
특히 강당은 예배당, 공연이 가능한 다용도 실내활동 공간으로 만들 예정

입구 정문공사, 기존초등학교 일부 지붕 및 바닥공사, 단지주변 배수로 우회
및 도로 정비 공사, 조경공사까지 포함하여 실시함









5. 후원안내 :

(1) 참여방법 :

① 우편, 이메일 약정 - 약정서를 작성하신 후 아래 주소로 보내주시면 됩니다

* 주소 : 서울 서대문구 성산로 494-6, 205호(대신동) (우) 03765

* 이메일 : vesasia@naver.com

* 전화번호 : 010-7223-4516

② 무통장입금 : 아래계좌로 입금해 주시면 됩니다

신한은행 100-021-503248 아시아교육봉사회

③ 자동이체(CMS) : 약정서에 거래은행 계좌번호를 기재해 주시면 매월 자동으로 기부금을 납부하실 수 있습니다
(자동이체 출금일 25일)

(2) 세제혜택 : 베사에 후원하신 금액은 연말정산 또는 종합소득신고시 세금 감면혜택을 받으실 수 있습니다

(3) 후원약정서 : 별도로 양식 첨부

